

# 和歌山県 白浜町 ふるさと納税の活用方法

- 地域振興に関する事業
- 環境保全等に関する事業
- 福祉の充実に関する事業
- 観光、商工、農林水産業等の振興に関する事業
- 教育、文化及びスポーツの振興に関する事業
- 町長におまかせ



## ポイントをお持ちの方のご利用ガイド

1

お手持ちのポイントを  
専用申込みはがきにて  
ご確認ください。



※専用申込みはがきは再発行できませんので、ご注意ください。

2

謝礼品のお申込みは、  
インターネット(マイページ)  
もしくは、ハガキのどちらか  
をご選択ください。

※お申込みの際は、必ず同じ内容  
をお客様控えにご記入いただき、  
謝礼品お届けまで大事に保管し  
てください。

3

謝礼品の配送について



地域産品の場合  
宅配便、メール便でお送りします。

体験型謝礼品の場合  
ふるさと納税謝礼品交換サイトを  
ご覧ください。

4

お問い合わせについて

謝礼品について  
ご希望謝礼品を扱う各事業者に  
直接お問い合わせください。  
(各謝礼品に記載)

カタログの内容について  
「JTBFurusato Tax コールセンター」までお問い合わせください。  
(表紙に記載)

### お申込み方法について

#### インターネット申込み(マイページ)の場合

<http://jtb-furusato.jp/>

- ハガキに記載のID/パスワードをご確認  
いただきマイページよりログインください。
- インターネット申込みの方は有効期限内で  
あればポイントを積み立てることができます。  
その際には全てのポイントの有効期限  
が延長されます。
- インターネット申込みの方は謝礼品を別々  
にお申込みでき、残ったポイントは有効期  
限内にご利用いただけます。
- ポイント内で好みの謝礼品を複数組み合  
わせることもできます。



#### ハガキで申込みの場合

- ハガキに記載の全ポイントを一度にお使いください。ポイントが余った  
場合は、有効期限内でマイページからのみお申込みできます。
- ポイント内で好みの謝礼品を複数組み合わせることもできます。

### カタログの見かた

【謝礼品の説明について】



申込番号  
**A001** 交換ポイント  
**50pt**

完熟みかん(M)

- 約3.5kg
- 配送期間 / 2017年3月10日～4月15日
- 事業者 / ●●●ふるさと村 ☎0000-00-0000

謝礼品の申込番号 謝礼品に関する問合せ先

期間限定

謝礼品の申込期限や配送期限が  
設けられている謝礼品。

数量限定

謝礼品の受付数量が設けられて  
いる謝礼品。

web限定

はがき  
申込不可

ハガキでは  
お申込みできません。

謝礼品の申込期限が設けられて  
いる謝礼品。期間内のみ申込み可。

謝礼品の交換ポイント数  
※自治体毎にポイント表記が異なります。

謝礼品の配送方法

常温 常温で配送される  
謝礼品

冷凍 冷凍便で配送される  
謝礼品

冷蔵 冷蔵便で配送される  
謝礼品

謝礼品が配送される時期

### 謝礼品をお申込みの前にご確認ください

- 掲載しているセット内容は、都合により内容変更または同類相当の謝礼品に変更となる場合があります。予めご了承ください。●農産物(生鮮食品)につきましては、天候の影響で収穫量・収穫時期が遅れた場合、発送が遅れる場合があります。●季節によって詰め合わせる野菜が変更される場合があります。●季節によって謝礼品の内容が変更になる場合があります。
- 中元歳暮時期は、季節柄大変混み合っており、お届けが多少遅れる場合があります。予めご了承ください。●写真は全てイメージです。記載内容以外の食材や薬味、容器等は含まれません。
- 謝礼品は無くなり次第終了とさせていただきます。●不在等による配送日指定のご希望は可能な限り対応いたします。

※20歳未満の方の飲酒は法律で禁じられています。酒類は20歳未満の方はお申込みになれません。



和歌山県

# 白浜町

ふるさと応援寄附金謝礼品カタログ

ダイジェスト版

しらはまちょう



カタログ掲載点数  
**45点**

ホームページ掲載点数  
**約100点**

カタログ有効期限 2017年10月31日まで

ふるさと応援  
寄附金謝礼品  
カタログに関する  
お問い合わせ

JTBふるさと納税コールセンター

〒541-0058 大阪市中央区南久宝寺町3-1-8

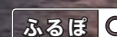
☎ 0570-666-532(代表)

月曜日～金曜日10時～17時(祭日、年末年始、お盆除く)  
※お問い合わせの際はお客様のID番号をお知らせ下さい。

和歌山県 白浜町ふるさと応援寄附金謝礼品交換サイト

カタログ掲載以外の謝礼品に関しましてはこちらからご覧ください

<http://furu-po.com/>



和歌山県 白浜町ふるさと応援寄附金ホームページ

[http://www.town.shirahama.wakayama.jp/gyousei/hurusato\\_tax/1456827152320.html](http://www.town.shirahama.wakayama.jp/gyousei/hurusato_tax/1456827152320.html)



ふるさと納税旅行クーポンでお得な旅 ✈️

# 白浜町に宿泊して 南紀の旅を楽しもう!

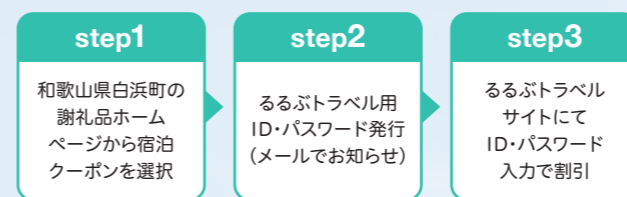
白浜町へのふるさと納税で「旅行クーポン」利用をセレクトできます。  
白浜町への宿泊を伴う旅を通して、  
南紀地方の豊かな自然やおいしい味覚を堪能してみませんか?



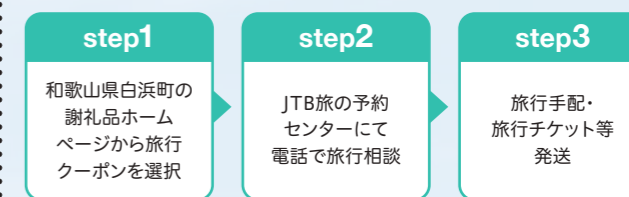
## Web限定



ID付きの白浜町限定の宿泊券を発行し、ウェブで  
寄付者の皆様ご自身で予約していただける宿泊予約です



全国のエースJTB商品が取扱い可能です



詳しくはWebで「ふるぽ」を検索!

ふるぽ

|                      |                         |        |           |                      |                         |        |           |
|----------------------|-------------------------|--------|-----------|----------------------|-------------------------|--------|-----------|
| 申込番号<br><b>TVG01</b> | 交換ポイント<br><b>50pt</b>   | 宿泊クーポン | 4,000点分   | 申込番号<br><b>KRC01</b> | 交換ポイント<br><b>50pt</b>   | 旅行クーポン | 4,000点分   |
| 申込番号<br><b>TVG02</b> | 交換ポイント<br><b>250pt</b>  | 宿泊クーポン | 22,500点分  | 申込番号<br><b>KRC02</b> | 交換ポイント<br><b>250pt</b>  | 旅行クーポン | 22,500点分  |
| 申込番号<br><b>TVG03</b> | 交換ポイント<br><b>500pt</b>  | 宿泊クーポン | 45,000点分  | 申込番号<br><b>KRC03</b> | 交換ポイント<br><b>500pt</b>  | 旅行クーポン | 45,000点分  |
| 申込番号<br><b>TVG04</b> | 交換ポイント<br><b>2500pt</b> | 宿泊クーポン | 225,000点分 | 申込番号<br><b>KRC04</b> | 交換ポイント<br><b>2500pt</b> | 旅行クーポン | 225,000点分 |



# くえ鍋

一度食べたなら忘れられない！  
幻の最高級魚。

天然のクエはなかなか漁ることができないため、  
幻の魚とも呼ばれています。「クエを食ったら他の  
魚はクエン」と言われるほど脂の乗った美しい白  
身は、上品で深みのある味わいです。  
※「近大クエ」は近畿大学で養殖された魚です。

## 近大くえ鍋セット

- 近大クエ(上身・アラ)
- 株式会社アーマリン近大

※写真は野菜を加えた調理イメージです。ぼん酢、野菜は含まれておりません。

2017年度のお申し込みにつきましては、2017年9月上旬頃に詳細を発表いたしますので、ふるぽHPをご覧ください。

# 天然真鯛

漁師が一つ一つ丁寧に扱った  
一本釣りの天然真鯛です。

紀州沖でとれた大きな天然の鯛は身がプリプリ。  
お祝いの席や記念日のご馳走に最適です。

申込番号 **C004** 交換ポイント **65pt** 冷蔵 数量限定 web限定

## 紀州天然祝い鯛

- 1キロ前後
- フィッシャーマンズワーフ白浜 ☎0739-43-1700

※掲載しているセット内容は、季節等の都合により内容変更または同類相当の謝礼品に変更となる場合があります。予めご了承ください。※中元歳暮時期は、季節柄大変混み合っており、お届けが多少遅れる場合があります。予めご了承ください。※写真はすべてイメージです。記載内容以外の食材や薬味、容器等は含まれません。※謝礼品はなくなり次第終了とさせていただきます。※賞味期限等商品詳細に関しては白浜町ふるさと応援寄附金謝礼品交換サイト <http://furu-po.com/> をご覧ください。

2017年10月1日 受付開始

申込番号 **E001** 交換ポイント **65pt** 常温 期間限定 数量限定 web限定

## 車海老 250g

- 250g
- 配送期間/2017年11月15日~2018年1月20日
- 株式会社 キャピタル ☎0739-52-4177

申込番号 **E002** 交換ポイント **125pt** 常温 期間限定 数量限定 web限定

## 車海老 600g

- 600g
- 配送期間/2017年11月15日~2018年1月20日
- 株式会社 キャピタル ☎0739-52-4177



1尾当たり20g~25gサイズの新鮮な車海老です。



産地直送！紀伊半島沿岸で水揚げされた  
新鮮な伊勢海老をお届けします。

受付期間 ~2017/1/31

申込番号 **K001** 交換ポイント **150pt** 常温 期間限定 数量限定 web限定

## 産地直送！ 活伊勢海老2尾~3尾セット

- 2尾~3尾 1kg前後
- 配送期間/~2017年2月5日
- 有限会社亀田鮮魚 ☎090-3052-9795

申込番号 **K002** 交換ポイント **300pt** 常温 期間限定 数量限定 web限定

## 産地直送！ 活伊勢海老3尾~5尾セット

- 3尾~5尾 2kg前後
- 配送期間/~2017年2月5日
- 有限会社亀田鮮魚 ☎090-3052-9795



清流日置川で良質の苔を食べて育った天然鯛。  
天然鯛は運動量が多いため、身が引き締まっており、  
旨みが強く川魚特有の臭みが少ないです。

申込番号 **N001** 交換ポイント **65pt** 冷凍 数量限定 web限定

## 日置川の清流で育った天然鯛

- 5~6尾(約700g)
- 日置川ふるさと物産センター「海菜館」 ☎0739-52-4100

※掲載しているセット内容は、季節等の都合により内容変更または同類相当の謝礼品に変更となる場合があります。予めご了承ください。※中元歳暮時期は、季節柄大変混み合っており、お届けが多少遅れる場合があります。予めご了承ください。※写真はすべてイメージです。記載内容以外の食材や薬味、容器等は含まれません。※謝礼品はなくなり次第終了とさせていただきます。※賞味期限等商品詳細に関しては白浜町ふるさと応援寄附金謝礼品交換サイト <http://furu-po.com/> をご覧ください。



# 紀州南高梅

梅生産量日本一を誇る和歌山県を代表する品種で、和歌山県のブランド梅であるだけでなく、梅のトップブランドとしてその名が知られています。果実は非常に大きく、種は果実のわりに小さめで、果肉が厚くて柔らかいのが特長です。



完熟紀州南高梅を使用した調味梅干です。当店一番人気のはちみつ入りの幸梅漬、昔ながらの塩っぱいしそ梅など4商品をお届けいたします。

申込番号 **G001** 交換ポイント **135pt** 常温

## 幸いろいろ A

- 幸梅漬400g、しそかつお梅400g、酸梅400g、しそ梅400g 各1個
- 株式会社 池本商店 ☎0739-22-3925



一粒ずつ丁寧に上品な木目の木箱に、暖かい雰囲気をもつ掛け紙を掛け、高級感のある紫の玉紐で結びました。一段目は当店一番人気の塩分約10%の「まるやか梅」、二段目は、かつおの風味を豊かに感じられる「かつお梅」を納めました。

申込番号 **P005** 交換ポイント **80pt** 常温

## 紀州特選南高梅 厳選した最高級の大粒梅干し 梅の鏡

- 20〜27粒 500g×2、まるやか梅(塩分約10%)、かつお梅(塩分約10%)
- ※天候の影響で、梅の実のサイズ等に変更がある場合がございます。
- 有限会社 福梅本舗 ☎0120-43-0917



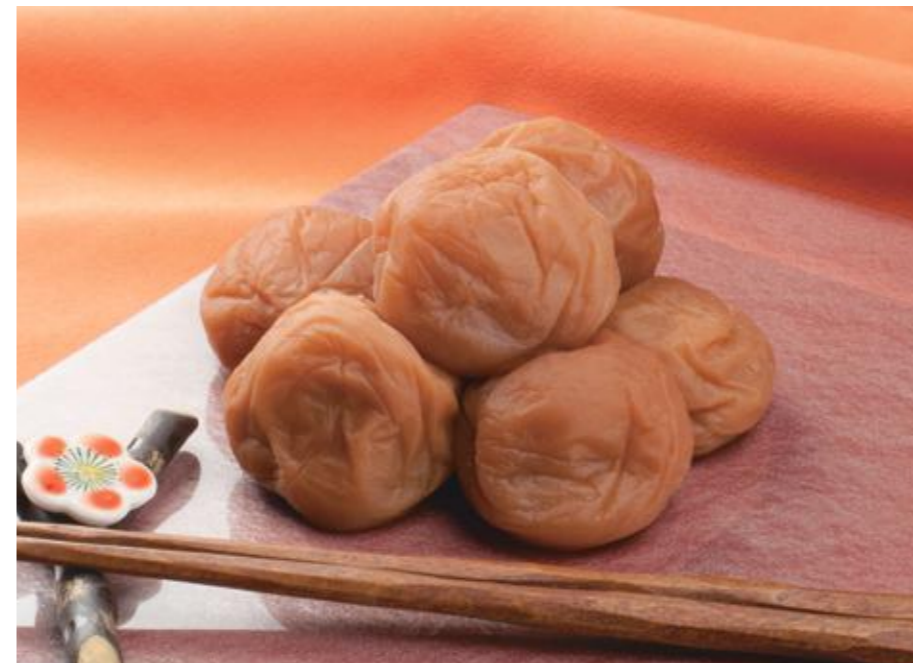
塩分約11%まるやかな香梅漬と、しそかつおを加えた小粒のかつお梅、いろいろな野菜タッパーの金山寺味噌の詰め合わせです。

申込番号 **D001** 交換ポイント **95pt** 常温

## 紀州の香り 紀州特産梅干し2種類と金山寺みその詰合せ

- 香梅漬700g、かつお梅350g、金山寺みそ350g(高級化粧箱入り245×60×31)
- 有限会社 ヤマイチ本店 ☎0120-5454-15

※掲載しているセット内容は、季節等の都合により内容変更または同類相当の謝礼品に変更となる場合があります。予めご了承ください。※中元歳暮時期は、季節柄大変混み合っており、お届けが多少遅れる場合があります。予めご了承ください。※写真はすべてイメージです。記載内容以外の食材や薬味、容器等は含まれません。※謝礼品はなくなり次第終了とさせていただきます。※賞味期限等商品詳細に関しては白浜町ふるさと応援寄附金謝礼品交換サイト <http://furu-po.com/> をご覧ください。



多数のTV・雑誌で紹介！極上梅干を使用し、一粒一粒和紙に丁寧に包み、肉厚・風味の良さは格別です♪まるやか梅は当店で一番人気の梅干しです。従来の梅干とは違い、はちみつが入って名前の通り塩分約10%でまるやか〜なお味となっております。梅干の選別基準で最高品質のA級(特選マーク認定)の梅干を、さらに選別のプロが再選別してお届けします。

申込番号 **P003** 交換ポイント **75pt** 常温

## 紀州特選南高梅 華結24粒(まるやか)

- 24粒 528g 塩分約10%
- ※天候の影響で、梅の実のサイズ等に変更がある場合がございます。
- 有限会社 福梅本舗 ☎0120-43-0917

紀州杉の高級木箱にふさわしい、薄皮で豊潤、贅沢な逸品！紀州小阪農園のはぶたえ梅「和」は、土にこだわり苗木から一本一本育てあげた当園の中でも特に厳選されたこだわりの逸品です。

申込番号 **J009** 交換ポイント **100pt** 常温

## 薄皮で豊潤！贅沢な逸品！ はちみつ南高梅「和」

- 1.1kg
- 紀州小阪農園 ☎0120-540-216



厳選された大粒の『特選梅干』を使用。上品なはちみつ仕立ての優しい味わいに仕上げています。

申込番号 **H001** 交換ポイント **50pt** 常温

## 最上級品質の紀州南高梅を使用 和み梅 20粒入

- 20粒(380g)
- 株式会社 梅屋 ☎0120-24-4515

※掲載しているセット内容は、季節等の都合により内容変更または同類相当の謝礼品に変更となる場合があります。予めご了承ください。※中元歳暮時期は、季節柄大変混み合っており、お届けが多少遅れる場合があります。予めご了承ください。※写真はすべてイメージです。記載内容以外の食材や薬味、容器等は含まれません。※謝礼品はなくなり次第終了とさせていただきます。※賞味期限等商品詳細に関しては白浜町ふるさと応援寄附金謝礼品交換サイト <http://furu-po.com/> をご覧ください。



紀州南高梅を一粒一粒種を取り、甘くて酸っぱい干し梅に仕上げました。

申込番号 **R001** 交換ポイント **65pt** 常温

## はちみつ種なし干梅 1.5kg

- 1.5kg(個包装込)
- 有限会社 福竜堂 ☎0739-42-3760



紀州小粒南高をうす塩味に仕上げ、国産の高級鰹節としそをたっぷり加えた当社自慢の味。

申込番号 **D006** 交換ポイント **60pt** 常温

## かつお梅 1kg(ポリ容器入り)

- 小粒1kg(ポリ容器入り196×196×60)
- 有限会社 ヤマイチ本店 ☎0120-5454-15



# 白浜町 こだわりの逸品をそろえました

白浜町はリゾート、温泉など観光地として発展してきました。人があつまる場所にはおいしいものが育ちます。ここでは、白浜町の食の逸品を集めました。



完熟梅と砂糖のみで手作り。甘すぎず、さわやかな甘酸っぱさが人気。プレーンヨーグルトに入れると互いの味が引き立ちます。

申込番号 **D011** 交換ポイント **25pt** 常温

プレミアム和歌山の推奨品  
完熟紀州南高梅のジャム

○びん入り 160g (50×50×90)  
○有限会社 ヤマイチ本店 ☎0120-5454-15



らっきょうを漬けて50年あまり。ことこばあちゃんのらっきょうは、なつかしいふるりの味がする。畑の掘りたてを漬けるから。

申込番号 **D012** 交換ポイント **45pt** 常温

自慢の逸品  
おばあちゃんの田舎らっきょう 500g

○びん入り 500g (80×80×130)  
○有限会社 ヤマイチ本店 ☎0120-5454-15



南紀沖でとれたてのイカを漁船上で生きたまま特製だし、醤油に泳がせ沖漬けしたCAS凍結商品です。

申込番号 **C003** 交換ポイント **60pt** 冷凍 数量限定 web限定

活いかの沖漬け

○約400g×5  
○フィッシャーマンズワフ白浜 ☎0739-43-1700



放し飼いの元気な鶏達の有精卵30個と、餌に梅酢を与えたうめ鶏の卵・紀州うめ卵30個、減農薬のお米コシヒカリ5kgのセットです。

申込番号 **F001** 交換ポイント **65pt** 常温 数量限定 web限定 (5~10月は 冷蔵)

有精卵30個+紀州うめ卵30個+コシヒカリ5kg

○有精卵30個、紀州うめ卵30個、コシヒカリ5kg  
○株式会社 セブコ ☎0739-45-0553



1尾当たり14g~17gサイズの新鮮な車えびをボイルして西京みそに漬け込み、真空包装パックしております。

申込番号 **E003** 交換ポイント **75pt** 冷凍 期間限定 数量限定 web限定

えびっ娘さくら本舗  
車えびみそ漬 300g

○150g×2 ○配送期間/～2017年2月5日  
○株式会社 キャピタル ☎0739-52-4177



まだ青い果実を手摘みにこだわって収穫したトルコ産のオーガニックオリーブオイル「エーゲの輝き」。

申込番号 **S001** 交換ポイント **85pt** 常温 数量限定 web限定

オーガニックエキストラバージンオリーブオイル

○500ml×2  
○株式会社 たまな商店 ☎0739-43-2610



柚あんは和歌山県産の柚をふんだんに練り込み香り豊かに仕上げ、最中種は国産のもち粉100%にこだわり自社で焼成しています。

申込番号 **T001** 交換ポイント **40pt** 常温

柚もなか

○42個入り  
○有限会社 港屋 ☎0739-42-4040

# Nagisa Beer ナギサビール

地元の名水「南紀白浜富田の水」を仕込み水に使用！ナギサビールの定番商品「アメリカンウィート」と「パールエール」が入った飲み比べセットです。

お問い合わせ ナギサビール株式会社 ☎050-3820-8958

## アメリカンウィート

世界最高級のチェコ産アロマホップ「ザーツ」を使用。原材料に小麦麦芽を配合したほかに苦味のあるビールです。

## パールエール

「カスケード」などフローラルな香りが特徴のアロマホップを使用。数種類の厳選された麦芽とホップをバランスよく配合したコクのある贅沢なビールです。

申込番号 **B007** 交換ポイント **55pt** 冷蔵

ナギサビール  
飲み比べ7本ギフトセット

○【アメリカンウィート】ビン 330ml 4本  
【パールエール】ビン 330ml 3本  
オリジナルコースター2枚、ステッカー1枚

申込番号 **B001** 交換ポイント **45pt** 冷蔵

ナギサビール  
飲み比べ6本セット

○【アメリカンウィート】ビン 330ml 3本  
【パールエール】ビン 330ml 3本

申込番号 **B002** 交換ポイント **65pt** 冷蔵

ナギサビール  
飲み比べ10本セット

○【アメリカンウィート】ビン 330ml 5本  
【パールエール】ビン 330ml 5本

申込番号 **B004** 交換ポイント **875pt** 冷蔵

【頒布会】  
ナギサビール12本×12ヶ月

○【アメリカンウィート】ビン 330ml 4本  
【パールエール】ビン 330ml 4本  
【季節限定商品】ビン 330ml 4本

申込番号 **B005** 交換ポイント **1500pt** 冷蔵

【頒布会】  
ナギサビール24本×12ヶ月

○【アメリカンウィート】ビン 330ml 8本  
【パールエール】ビン 330ml 8本  
【季節限定商品】ビン 330ml 8本

※掲載しているセット内容は、季節等の都合により内容変更または同類相当の謝礼品に変更となる場合があります。予めご了承ください。※中元歳暮時期は、季節柄大変混み合っており、お届けが多少遅れる場合があります。予めご了承ください。※写真はすべてイメージです。記載内容以外の食材や薬味、容器等は含まれません。※謝礼品はなくなり次第終了とさせていただきます。※賞味期限等商品詳細に関しては白浜町ふるさと応援寄附金謝礼品交換サイト <http://furu-po.com/> をご覧ください。

※掲載しているセット内容は、季節等の都合により内容変更または同類相当の謝礼品に変更となる場合があります。予めご了承ください。※中元歳暮時期は、季節柄大変混み合っており、お届けが多少遅れる場合があります。予めご了承ください。※写真はすべてイメージです。記載内容以外の食材や薬味、容器等は含まれません。※謝礼品はなくなり次第終了とさせていただきます。※賞味期限等商品詳細に関しては白浜町ふるさと応援寄附金謝礼品交換サイト <http://furu-po.com/> をご覧ください。



# 南方熊楠

## 南方熊楠とは

和歌山県生まれの博物学者。東京での学生生活の後に渡米、さらにイギリスに渡って大英博物館に入り、多くの論文を著します。学者として高名でしたが、帰国後は和歌山にこもって研究するなど生涯を在野で過ごした特異な存在でした。



南方熊楠  
(1867-1941年)



申込番号 **M001** 交換ポイント **55pt**

### 館長おすすめ 南方熊楠記念館オリジナル 5点セットA

○Tシャツ(男性用M)、DVD1枚(25分)、絵はがき(5枚入り)1セット、ポストカード(12枚入り)1セット、新館ペア入館券と記念館館長による貴賓室での「南方熊楠の生涯」説明及びフィールドミュージアム番所山案内(約1時間)。

申込番号 **M003** 交換ポイント **55pt**

### 館長おすすめ 南方熊楠記念館オリジナル 5点セットC

○Tシャツ(女性用M)、DVD1枚(25分)、絵はがき(5枚入り)1セット、ポストカード(12枚入り)1セット、新館ペア入館券と記念館館長による貴賓室での「南方熊楠の生涯」説明及びフィールドミュージアム番所山案内(約1時間)。

申込番号 **M002** 交換ポイント **55pt**

### 館長おすすめ 南方熊楠記念館オリジナル 5点セットB

○Tシャツ(男性用L)、DVD1枚(25分)、絵はがき(5枚入り)1セット、ポストカード(12枚入り)1セット、新館ペア入館券と記念館館長による貴賓室での「南方熊楠の生涯」説明及びフィールドミュージアム番所山案内(約1時間)。

館長の説明をご希望の方は、事前に下記へご予約をお願い致します。

予約先 公益財団法人 南方熊楠記念館 ☎0739-42-2872

営業時間 9:00~17:00  
休業日 毎週木曜日(7月20日~8月31日は無休)、  
6月28日~30日(館内整備)、12月29日~1月1日(年末年始)

※なお、ただ今新館建設中のため、新館ペア入館券は平成29年3月中に予定されている新館オープン後からご利用いただけます。  
※その他詳細はお問い合わせください。

# 紀州備長炭木酢液

## 木酢液とは

炭を製造するときに出る煙を煙突に通し外気で冷やして流れてくる水滴です。酸性(PH3)の液体で酢酸の他に約200種類以上の有効成分を含んでいて、殺虫・殺菌効果のあるものや、土の中の有効な微生物のエサになるものもあります。民間の事例では次のような効果があるとされています。土壌改良・病害虫防除・作物育成促進・虫獣忌避・脱臭・堆肥の発行促進などです。主に農産物を生産するため土壌改良資材や植物活性剤等として使用されています。



申込番号 **Q002** 交換ポイント **25pt**

### 紀州備長炭木酢液 1.5L

○1.5L  
○有限会社備長炭研究所 ☎0739-53-0048



申込番号 **Q001** 交換ポイント **80pt**

### 紀州備長炭木酢液 20L

○20L  
○有限会社備長炭研究所 ☎0739-53-0048

※掲載しているセット内容は、季節等の都合により内容変更または同類相当の謝礼品に変更となる場合があります。予めご了承ください。※中元歳暮時期は、季節柄大変混み合っており、お届けが多少遅れる場合があります。予めご了承ください。※写真はすべてイメージです。記載内容以外の食材や薬味、容器等は含まれません。※謝礼品はなくなり次第終了とさせていただきます。※賞味期限等商品詳細に関しては白浜町ふるさと納税寄附金謝礼品交換サイト <http://furu-po.com/> をご覧ください。

# 美肌の湯 椿温泉へ

椿地域は、世界遺産熊野古道(大辺路)を訪れた多くの旅人を癒してきた良質な天然温泉が湧出しており、古くから湯治場として栄えてきました。美肌の湯をお楽しみいただける5施設で、心も体も癒されてください。



申込番号 **V001** 交換ポイント **70pt**

### 椿温泉観光協会宿泊割引券

○宿泊割引券(5,000円分)  
○椿温泉観光協会 ☎0739-46-0836

ご利用できる施設は「湯治のできる宿しらすぎ」、「海椿葉山」、「つばき荘」、「国民宿舎ひらみ」、「海満載の宿 若竹」です。  
有効期限：発行日から1年間(年末年始、お盆等の繁忙期を問わず)ご利用可能です。  
※予約等につきましては直接お問い合わせください。(http://www.tubakionsen.com/)

# 南紀州 ほんまもん体験

交換ポイント **各35pt** 期間限定 **web限定** はがき申込不可  
受付期間 12/1 ~ 2017 2/10

大人1名様。所要時間2.5~3時間、定員20名。最少催行人員5名。  
【ご予約方法】  
事前の予約確認が必要です。謝礼品お申し込み後、ご利用1ヶ月前までにご予約ください。  
予約先 一般社団法人南紀州交流公社 TEL・FAX 0739-53-0055  
営業時間 9:00~18:00  
定休日 土・日・祝祭日・お盆・年末年始(FAXは年中受付可能)  
※その他詳細は上記予約先までお問い合わせください。  
【体験可能日】2017年3月~2017年4月の土曜・日曜

L001  
梅ジュース  
作り



L002  
梅酒作り



L003  
梅ジャム  
作り



L004  
藍染め



※掲載しているセット内容は、季節等の都合により内容変更または同類相当の謝礼品に変更となる場合があります。予めご了承ください。※中元歳暮時期は、季節柄大変混み合っており、お届けが多少遅れる場合があります。予めご了承ください。※写真はすべてイメージです。記載内容以外の食材や薬味、容器等は含まれません。※謝礼品はなくなり次第終了とさせていただきます。※賞味期限等商品詳細に関しては白浜町ふるさと納税寄附金謝礼品交換サイト <http://furu-po.com/> をご覧ください。