


おおむた  ギフト 刀匠 四郎國光一門が鍛えた包丁

B-13

【刀匠 四郎國光一門】
鋼入ステンレス菜切り包丁柳刃(両刃)

ステンレス鋼割り込み 刃渡り約17cm 紙箱入り



B-14

【刀匠 四郎國光一門】
鋼入ステンレス菜切り包丁牛刀型(両刃)

ステンレス鋼割り込み 刃渡り約20cm 紙箱入り



E-04

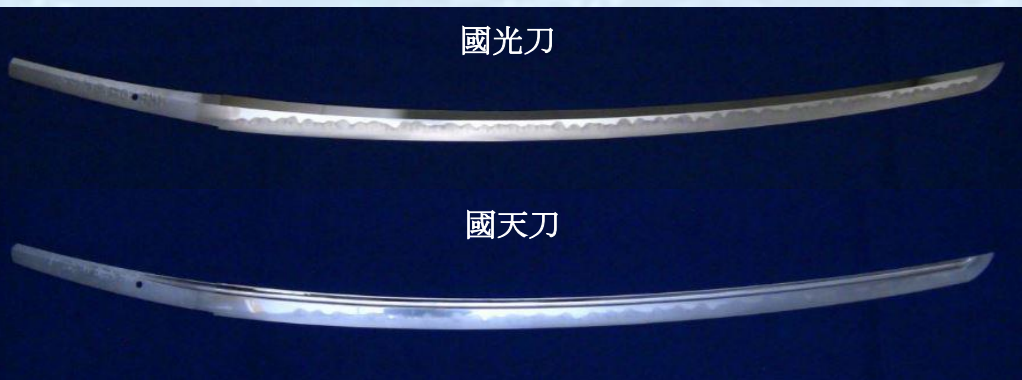
【刀匠 四郎國光一門】
特別黒打包丁柳刃(両刃)

安来鋼白紙使用 刃渡り約17cm 紙箱入り



江戸期柳河御番鍛冶であった信濃守武藤久廣を開祖とする小宮家(四郎國光)は一つの屋号の中に5人の刀匠を擁しています。初代四郎國光の刀は、天皇陛下への献上刀として納められました。

美術刀剣 一例





株式会社四郎國光

大牟田市大字倉永105の1

☎0944-58-1340

<http://www.siroukunimitu.com/>

おおむたの伝統技術

おおむた  ギフト 押し花文化発祥の地大牟田の押し花作品 

B-15
押し花セットA



ウェルカムボード、印鑑ケース、ペンダント
しおり×2、はがき×2

B-16
押し花セットB



ウェルカムボード、ペンダント
コースター×3

押し花発祥の地と言われる大牟田の押し花技術
で加工した季節の花を身近に楽しめように小物
にあしらいました。

C-08
押し花絵額 風景



C-10
押し花絵額 人形絵



C-09
押し花絵額 静物



額サイズ 縦40cm × 横 33cm

※写真は一例です、使用する花、色合いについては写真と異なる場合があります。
ご希望がある場合は、寄付のお申し込み前に、必ず花しのお押し花の会へ連絡してください。

花しのお押し花の会

大牟田市神田町116
☎0944-55-6419



おおむたギフト 世界遺産巡り観光タクシー

三池炭鉱の発展とともに激動の歴史を歩んできた大牟田市。

世界遺産に登録された「おおむた」の時代や場所に想いを馳せながら「時間」をめぐる旅をご用意しました。

Cコース

C-05

世界遺産プチコース 3時間

(移動55分、観光2時間5分)

経路 → 大牟田駅
 ↓
 旧三井港倶楽部
 ↓
 三池港
 ↓
 万田坑
 ↓
 宮原坑
 ↓
 大牟田駅



Dコース

D-03

世界遺産セレクトコース 3時間30分

(移動1時間、観光2時間30分)

経路 → Cコース
 +
 宮浦石炭記念公園



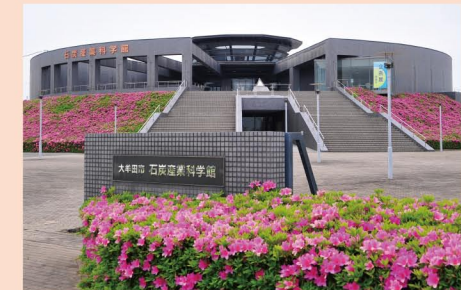
Eコース

E-02

世界遺産フルコース 4時間

(移動1時間、観光3時間)

経路 → Dコース
 +
 石炭産業科学館
 ※入館料は実費負担
 となります。



◇希望日時等の調整のため、寄付のお申し込み前に必ず大牟田富士タクシーへお問い合わせ下さい。
 ※タクシーは小型車(4人乗り)となります。

わたしたちが真心を込めてご案内いたします!

大牟田富士タクシー株式会社 大牟田市白金町175 ☎0944-53-5005





故郷を離れて暮らし、ふるさとの親や家のことが気になるけど忙しくてなかなか帰れない…

そんなあなたに代わって、シルバー人材センターがお手伝いします！

親孝行に
おすすめ

親孝行代行サービス

Aコース

A-42

例えば…

1人2時間程度
で2回の家事
援助



Bコース

B-08

例えば…

約10坪(33平方メートル)の除草作業

Cコース

C-06

例えば…

約17坪(55平方メートル)の
除草作業



Dコース

D-04

例えば…

約26坪(85平方メートル)の
除草作業

Eコース

E-03

例えば…

3人で5時間程度の剪定作業

◎その他、お手伝い例

食事の支度、掃除、洗濯、布団干し、買い物、庭の水やり、通院介助(軽介護)、趣味のサポート、空き家の見回り など

親御さまの安否確認サービス

Bコース

B-09

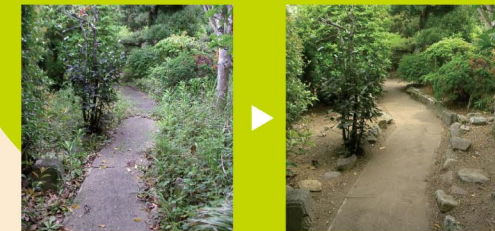
ご自宅もしくは高齢者施設等にお伺いし、
親御さまの様子をA4サイズにまとめ、
お写真と一緒に送付します。(年/4回)

※寄付のお申込みの前に、必ず大牟田市シルバー人材センターへご連絡ください。

ふるさとの
空き家・空き地も安心!

不法侵入がないかの確認や、
雑草の刈り取り・木の剪定などの掃除を行い、
管理もおまかせください。

お墓の掃除も
いたします!



こんなに
きれいに!

※寄付のお申込みの前に、必ず大牟田市シルバー人材センターへ依頼内容についてご相談の上、お見積金額をご確認ください。(依頼内容、時期、場所によってご利用できない場合がございます)

※寄付者様がシルバー人材センターへお支払いする金額については、見積金額からコースに応じた割引額を差し引いた金額となります。

🌸 おおむたギフト Flower Gift -フラワーギフト- 🌸

大牟田在住のご両親やご親戚、ご友人にお花の贈り物はいかがですか？
母の日・敬老の日・お誕生日など、お好みのカラーやお花を吟味してお作りいたします。

感謝の気持ちを
込めて…



Aコース

A-43



(幅25cm×奥行25cm×高さ30cm)



Bコース

B-11



(幅35cm×奥行35cm×高さ30cm)



Cコース

C-07



(幅45cm×奥行45cm×高さ20cm)

名前を
入れることが
できます。

※発送先は大牟田市内のみとなります。

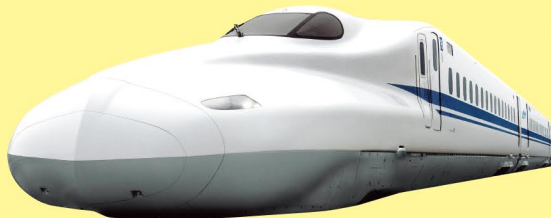
※Cコースのみ、名前入りができます。

※用途や贈る相手に合わせてご希望を承ります。寄付のお申込み前に、グリーンピース磯浜までお問い合わせください。

グリーンピース磯浜 大牟田市小浜町1-1-9 ☎0944-53-2114 <http://www.isohama.jp>

🌸 おおむた🌸ギフト おおむたの旅★特別コース 🌸

ふるさと大牟田への里帰りや、大牟田をたっぷりと満喫できる特別コースをご用意いたしました。



【里帰りプラン】

大牟田への里帰りに大変お得です！

■全コース新幹線往復乗車券付き

No.	内容		寄付金額
S-01	新大阪駅発	宿泊なし	9万円以上
S-02		宿泊券付き	11万円以上
S-03	東京駅発	宿泊なし	13万円以上
S-04		宿泊券付き	15万円以上

※寄付のお申し込みの前に、必ず「里帰りプラン」および「大蛇山まつり観覧プラン」については大牟田観光へお問い合わせください。

「世界遺産巡りプラン」については、大牟田観光協会へお問い合わせください。時期によってはご利用できない場合がございますのでご了承ください。

※新幹線往復乗車券については、自由席1名分となります。

※宿泊は、大牟田ハイツまたはグランドホテル清風荘（1泊2食付）となります。

※観光タクシーは、小型車（4人乗り）となります。詳細はP18をご覧ください。

【大蛇山まつり観覧プラン】

大牟田の一大イベント「大蛇山まつり」を体感してみませんか！

■全コース新幹線往復乗車券・宿泊券付き

No.	内容		寄付金額
S-05	新大阪駅発	「大蛇山まつり」パレード観覧席付き	12万円以上
S-06	東京駅発	「大蛇山まつり」パレード観覧席付き	16万円以上

【世界遺産巡りプラン】

世界遺産に登録された宮原坑・三池港など、観光タクシードライバーがご案内します。

■全コース新幹線往復乗車券・宿泊券付き

No.	内容		寄付金額
S-07	新大阪駅発	世界遺産巡りプチコース	14万円以上
S-08		世界遺産巡りセレクトコース	15万円以上
S-09		世界遺産巡りフルコース	16万円以上
S-10	東京駅発	世界遺産巡りプチコース	18万円以上
S-11		世界遺産巡りセレクトコース	19万円以上
S-12		世界遺産巡りフルコース	20万円以上

【お問い合わせ】 _____

大牟田観光

大牟田市岬町3-4 イオンモール大牟田1F
☎0944-54-1300

一般社団法人 大牟田観光協会

大牟田市不知火町1丁目144-4

☎0944-52-2212 <http://www.sekoia.org>



ふるさととおおむた応援メニュー

皆さまからいただいた寄付金は、ふるさと大牟田のまちづくりのために活用させていただきます。

お申し込みの際に、下記の7つの応援メニューから使い道をお選びください。

お寄せいただいた寄付金の状況や寄付金を活用した事業については、大牟田市のホームページでご報告させていただきます。

① おおむたっ子 いきいき応援事業

大牟田の未来を拓く子どもたちを生み育てたいと思ってもらえるような環境づくりと教育の充実に役立ちます。



② 地域の宝を生かした賑わいのあるまちづくり

ふるさと大牟田を元気にするため、地元の企業支援や産業の多様化、雇用の場確保のための施策、大蛇山祭り等のイベント、観光振興等に役立ちます。



③ みんなでつくる健康・福祉のまちづくり

大牟田市民がいつまでも生き生きと活動的に過ごせるよう、健康づくりや福祉向上などに役立ちます。



④ 都市と自然が調和した快適なまちづくり

市民と進める地球温暖化に配慮したみどりあふれるまちづくりと、安心して安全に暮らすための事業に役立ちます。



⑤ 大牟田の歴史・文化を後世に伝える

かつての炭坑のまち、大牟田の歴史を後世に残すための施策やスポーツ文化事業に役立ちます。



⑥ 大牟田市制100周年記念事業

大牟田市は、平成29年3月1日に市制100周年を迎えます。市民を挙げてお祝いし、今後の飛躍を祈念するため、記念事業の開催に役立ちます。



⑦ 市長におまかせ

ご指定のない寄付金の使い道については、応援メニュー①～⑥のいずれかの施策・事業に大切に活用させていただきます。

大牟田市長
中尾 昌弘



寄付のお申し込み方法

インターネットから

- ふるさと納税ポータルサイト
「ふるさとチョイス」又は「楽天ふるさと納税(返礼品の一部)」

電子メール、ファックス、郵便から

- 大牟田市公式ホームページから
「ふるさと納税(寄付金)申込書」をダウンロードし、必要事項等をご記入ください。データをメールでお送りいただくか、書面をファックス又は郵便にてお送りください。
※ダウンロードできない場合は、申込書をファックス又は郵便にてお送りしますので、下記問い合わせ先までご連絡ください。

寄付金控除 ふるさと納税ワンストップ特例制度

- 寄付金の控除を受けるには
大牟田市が発行した「寄付金受領証明書」を添付し、確定申告を受けることが原則となっております。
※寄付金受領証明書は、取納確認後、順次発送します。
- 確定申告が不要な給与所得者等について
ふるさと納税先の自治体に申請することで確定申告が不要になり、控除を受けられる特例(ふるさと納税ワンストップ特例制度)が設けられています。
ご希望の方には申請書をお送りしますので、ご連絡ください。
※年間のふるさと納税先が5自治体以内の場合に限ります。

寄付の入金方法

- クレジットカード決済
ふるさと納税ポータルサイト「ふるさとチョイス」又は「楽天ふるさと納税」からの申込み時のみ可能です。
※クレジットカード決済日が受領日となります。
- 口座振込み
お申し込み確認後、メール等で大牟田市会計管理者等の口座番号をお伝えいたします。
ATMやインターネットバンキングにてお振込みください。振込み手数料のご負担をお願いいたします。
※インターネットバンキングでのお振込みの場合、福岡銀行からのお振込みはできませんのでご注意ください。
- 納付書での入金
大牟田市役所より納付書を送付いたしますので、納付書裏面に記載のある金融機関(下記参照)にてお振込みください。
※下記の金融機関以外で納付される場合は、振込み手数料が発生する場合がございますのでご負担願います。

金融機関/福岡銀行、三井住友銀行、西日本シティ銀行、大牟田柳川信用金庫(全支店)、肥後銀行、筑邦銀行、福岡中央銀行、熊本銀行、福岡県南部信用組合、九州労働金庫(大牟田市内各支店)、南筑後農業協同組合(大牟田市内各支所)

- 現金書留
大牟田市役所 財政課宛(〒836-8666 大牟田市有明町2丁目3番地)にご送金ください。現金書留に係る費用はご負担願います。
- 持参
大牟田市役所 財政課(本庁舎4階)までご持参ください。

お問い合わせはこちら

一般社団法人 大牟田観光協会

〒836-0843 福岡県大牟田市不知火町1丁目144-4 大牟田観光プラザ内

☎ 0944-52-2212 / Fax 0944-43-0100

Email furusato@sekoia.org